

INZAI | TKY01

STACK INFRASTRUCTURE が印西地区にデータセンターキャンパスを開設！

Total 36MW Campus

STACKは日本市場への戦略的な市場展開をさらに強化するため、印西地区に最新鋭のデータセンターTKY01キャンパスを開設しました。

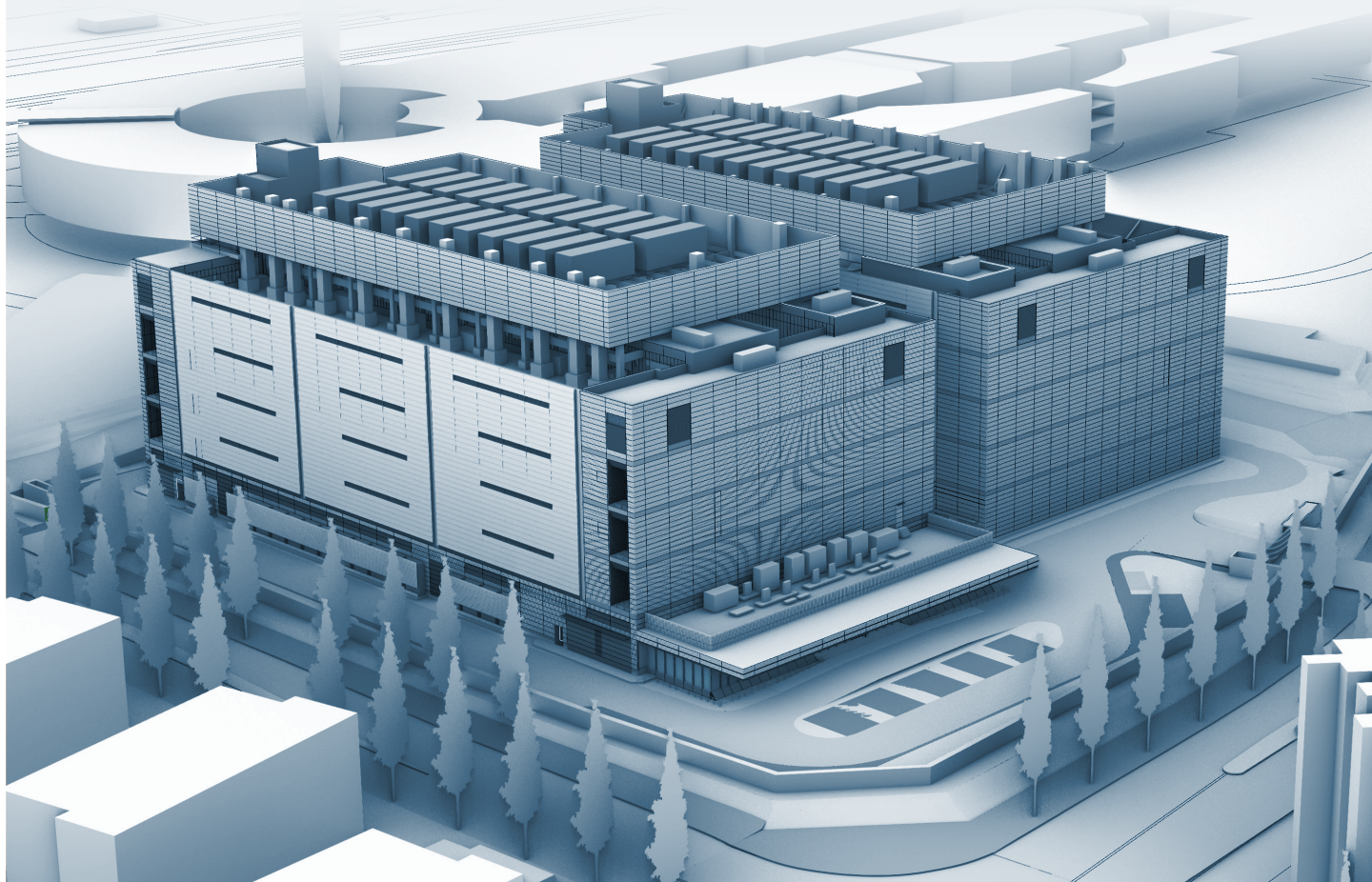
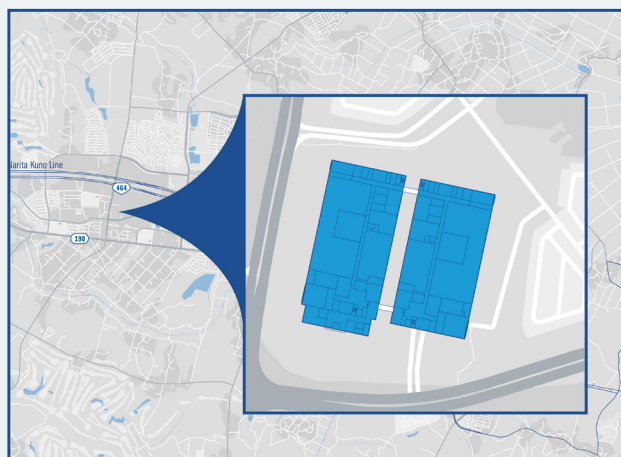
理想的なロケーション

印西地区はハイパースケールデータセンターの成長が著しく、ビジネスの拡張に最適な立地です。

36MWキャンパス

- オンデマンドキャパシティ: 必要に応じた柔軟な容量提供
- スケーラビリティ: ビジネス成長に応じたスムーズな拡張
- 高い信頼性: グローバル基準の安定したサービスの提供
- 高度なセキュリティ: 業界最高水準のセキュリティ管理
- 未来を見据えた設計: 高ラック密度とフロア荷重対応
- 包括的な接続性: 高容量ダークファイバーと長距離キャリアによる安定した接続

TKY01キャンパスはテクノロジーイノベーターにとって、迅速かつ信頼性の高い成長をサポートするための理想的な基盤となります。私たちと共に、未来を切り開くテクノロジーの世界へと一歩踏み出しましょう。



READY STACK

COMMISSIONED CAPACITY

PLUG IN AND GO

READYSTACK はラック、通信接続、および電力が事前に整ったデータホールで、機器を持ち込むだけですぐに利用が可能です。

HYPER STACK

BUILD-TO-SUIT

BUILT TO SCALE

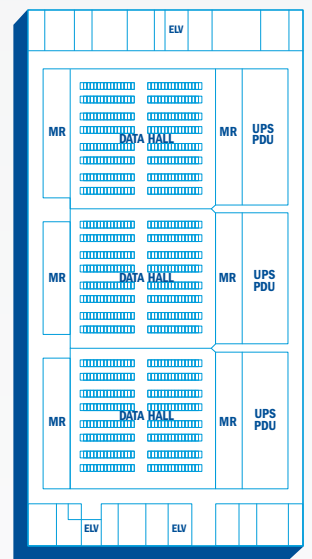
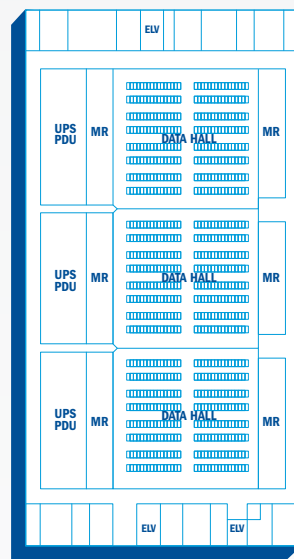
HYPERSTACK はビルド・トゥ・スーツのオプションで、柔軟にカスタマイズ、成長に合わせたソリューションを提供します。

POWER STACK

POWERED SHELL

A FLEXIBLE FOUNDATION

POWERSTACK はフレキシブルに展開できるカスタマイズ可能なベースビルディングで、ファイバーが用意され、迅速な構築を可能にします。



SPECIFICATIONS

敷地面積

- 2.3ヘクタール (6エーカー)

総電力容量

- 36MWのキャンパスIT総容量

建物構造

- 基礎免震と高強度鋼CFT

電源設備

- デュアル66KV特別高圧線
- 電気冗長性 (発電機 / UPS)
- N+2ブロック冗長構成

燃料貯蔵

- 最低24時間の容量

BMS制御

- BMSポータルへのアクセス可

空調設備

- N+2冗長構成による高効率空冷チラー
- N+2冗長構成による壁吹き空調機

セキュリティ

- 24時間365日の有人監視と警備体制
- 二重認証生体認証アクセス
- 高性能CCTV

防災設備

- VESDA/HSSDおよびデュアル煙探知機
- クリーン・エージェント・ガス消火設備